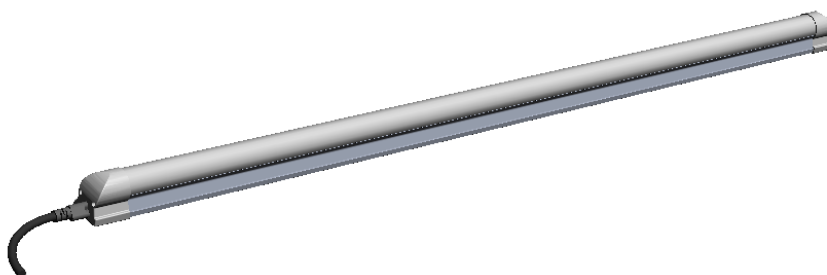


FICHE TECHNIQUE

LUMINAIRE ECLAIRAGE LARGE

PRESENTATION GENERALE



LUMINAIRE ECLAIRAGE LARGE LEDPOWER®

Le Luminaire Eclairage large est conçu, développé et fabriqué en France. Ses performances répondent aux conditions d'utilisation les plus exigeantes.

Sa structure en aluminium et polycarbonate permet une excellente résistance mécanique aux chocs. Grâce à la technologie LEDPOWER®, le remplacement des éclairages traditionnels par nos Luminaires à led, permet d'économiser plus de 50 % d'énergie et d'optimiser l'éclairage.

Le Luminaire Eclairage large garantit une luminosité maximale, sans émission d'IR, ni d'UV.

La durée de vie est au moins 5 fois supérieure à celle des tubes fluorescents traditionnels et permet de réaliser de réelles économies dues à une maintenance nettement diminuée.

Le Luminaire Eclairage large est disponible en 2 tailles : 0.60 m et 0.80 m. (autres longueurs en cours de développement). Il est disponible en couleur standard 4000°K.

La production en France permet une forte souplesse en terme de fabrication, d'où la possibilité de répondre à des demandes spécifiques en terme de colorimétrie et de spectre. Choisir le Luminaire Eclairage large vous permettra de vous inscrire dans une démarche de développement durable.

GARANTIE

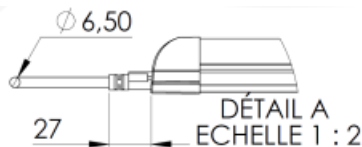
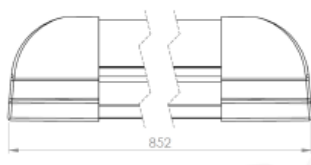
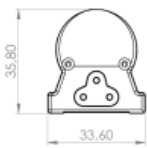
Le Luminaire Eclairage large est garanti 5 ans. (Durée de vie prolongée en milieu froid)

La garantie n'est pas applicable en cas de:

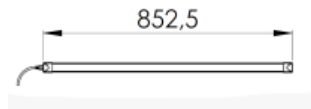
- Tension d'alimentation différente de 230 V AC.
- Chute.
- Mauvais câblage.
- Et toute autre action non conforme à la présente notice

CARACTERISTIQUES MECANIQUES

- Température ambiante de fonctionnement : -20°C à +70°C.
- Profil en Aluminium et polycarbonate
- Sortie de fil de 2m
- Clips de fixation fournis
- Indice d'introduction de corps solide : IP 53
- Indice contre les chocs mécaniques : IK 08



Version 80



Version 60



CARACTERISTIQUES ELECTRIQUES

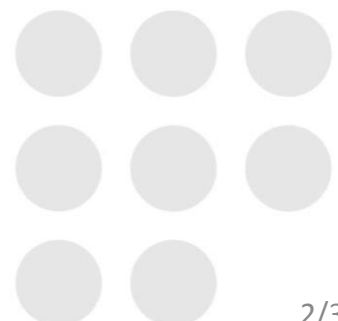
- Alimentation : 230 V AC – 50~60 Hz
- Classification électrique : Classe II
- Composants RoHS
- Puissance : Long : 0.60 m, 19W – Long : 0,80m, 25W
- Facteur de puissance supérieur à 0.95
- THD inférieur à 15%
- Luminaire variable 20 à 100%

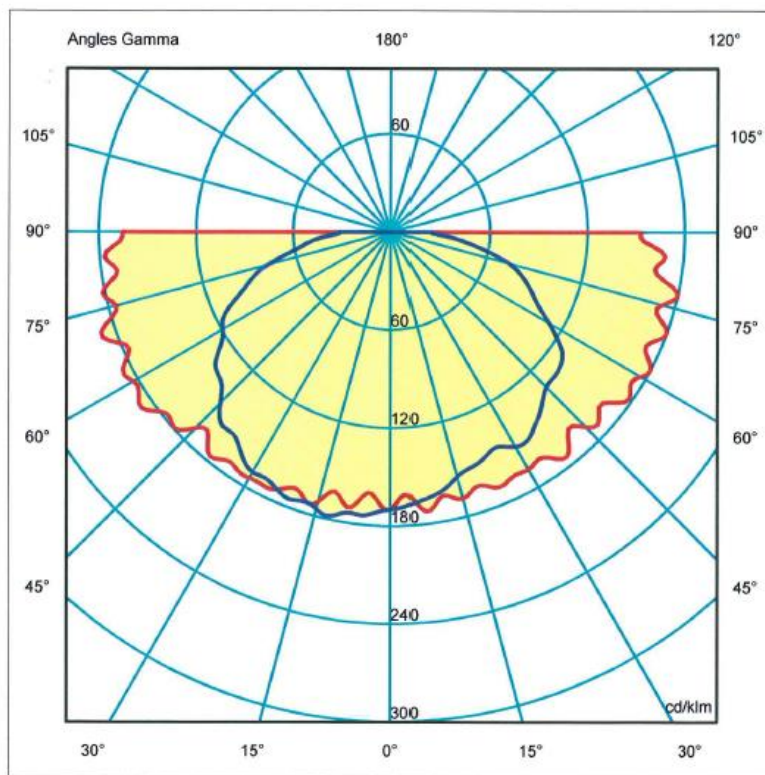
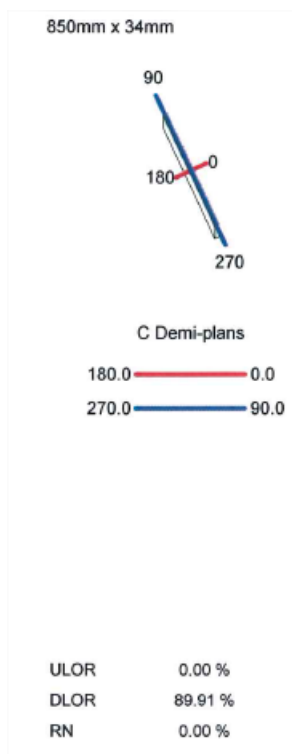
CARACTERISTIQUES OPTIQUES

| | COLORIMÈTRE (en k) | FLUX LUMINEUX (en lm) | RENDEMENT LUMINEUX (en lm/W) |
|----|-----------------------|--------------------------|---------------------------------|
| 80 | 4000 | 2500 | 100 lm/w |
| 60 | 4000 | 1950 | 100 lm/w |

Indice de Rendu des Couleurs : 83

En option : (pour quantité > 100 unités)
2700°K – 3000°K – 5000°K – 6500°K





L'installation et le montage doivent toujours être réalisés hors tension et par des personnes habilitées.

Certification ISO 9001



LEDPOWER[®] est certifié ISO 9001.

Fabrication Française



LEDPOWER[®], première marque française d'éclairage à LED.

LEDPOWERFRANCE[®]

www.ledpowerfrance.fr

Rue du Champ de la Croix, ZA du Pressoir - 72120 – SAINT CALAIS

Tél : 02 43 35 56 56 / Fax : 02 43 63 39 85